

Россия
Муниципальное бюджетное учреждение
«Институт Горкадастрпроект»
муниципального образования город Краснодар
350000, г. Краснодар, ул. Красная, 89/3
ИНН 2310037903 КПП 230801001
ОГРН 1022301629426

Документация по планировке территории (проект планировки территории и проект межевания территории) для размещения линейного объекта (автомобильной дороги, сетей инженерно-технического обеспечения) от улицы Западный Обход до улицы Средней в Прикубанском внутригородском округе города Краснодара

МЗ-778/2019-ДПТ/ЛО
ПРОЕКТ МЕЖЕВАНИЯ ТЕРРИТОРИИ

Основная часть
Текстовая часть
Чертежи межевания территории
Материалы по обоснованию
Чертежи

Том 3
(листы 9 - 10)

Краснодар 2019

Россия
Муниципальное бюджетное учреждение
«Институт Горкадастрпроект»
муниципального образования город Краснодар
350000, г. Краснодар, ул. Красная, 89/3
ИНН 2310037903 КПП 230801001
ОГРН 1022301629426

Заказчик: МКУ «Центр мониторинга дорожного движения и транспорта»

Документация по планировке территории (проект планировки территории и проект межевания территории) для размещения линейного объекта (автомобильной дороги, сетей инженерно-технического обеспечения) от улицы Западный Обход до улицы Средней в Прикубанском внутригородском округе города Краснодара

МЗ-778/2019-ДПТ/ЛО
ПРОЕКТ МЕЖЕВАНИЯ ТЕРРИТОРИИ

Основная часть
Текстовая часть
Чертежи межевания территории
Материалы по обоснованию
Чертежи

Том 3
(листы 9 - 10)

Директор

В.В.Решетняк

ГИП

Сечь Д.Е.

Краснодар 2019

Обозначение		Наименование				Примечание		
МЗ-778/2019 - С1		Содержание тома 1						
МЗ-778/2019 - ПЗ 1		Проект межевания территории Основная часть Пояснительная записка: 1.Положение о проекте межевания территории 2.Проектное решение 3.Образование земельных участков 3.1 Перечень и сведения о площади образуемых земельных участков, в том числе возможные способы их образования 3.2 Перечень и сведения о площади образуемых земельных участков, которые будут отнесены к территориям общего пользования или имуществу общего пользования, в том числе в отношении которых предполагаются резервирование и (или) изъятие для государственных или муниципальных нужд 3.3 Вид разрешенного использования образуемых земельных участков 4. Целевое назначение лесов, вид (виды) разрешенного использования лесного участка, количественные и качественные характеристики лесного участка, сведения о нахождении лесного участка в границах особо защитных участков лесов 5. Сведения о границах территории, в отношении которой утвержден проект межевания, содержащие перечень координат характерных точек этих границ в системе координат, используемой для ведения Единого						
						МЗ-778/2019 - С		
Изм.	Коп.уч.	Лист	Недок	Подпись	Дата			
						Содержание тома		
ГИП		Сечь Д.Е.			07.19			
Вед. спец.		Киндеева			07.19			
Н.Контроль		Сечь Д.Е.			07.19			
						Стадия	Лист	Листов
						ПМТ	1	1
						МБУ «Институт Горкадастрпроект»		

2.

Но- мер тома	Обозначение					Наименование				Приме- чание
1	МЗ-778/2019-ДПТ/ЛО (листы 1-2)					Проект планировки территории Основная часть Положение о размещении линейных объек- тов Графическая часть				
2	МЗ-778/2019-ДПТ/ЛО (листы 3-7)					Проект планировки территории Материалы по обоснованию Пояснительная записка Графическая часть				
3	МЗ-778/2019-ДПТ/ЛО (листы 8-9)					Проект межевания территории Основная часть Пояснительная записка Графическая часть Материалы по обоснованию Графическая часть				
4	Приложение					Технический отчет о выполнении инженер- но-геодезических изысканий				
						МЗ-778/2019 - СГ				
Изм.	Кол.уч.	Лист	Недок	Подпись	Дата					
						Состав градостроительной документации	Стадия	Лист	Листов	
ГИП		Сечь Д.Е.			07.19		ПМТ	1	1	
							МБУ «Институт Горкадастрпроект»			

1.Положение о проекте межевания территории.

Основные положения о межевании территории изложены в ст. 43 Градостроительного Кодекса Российской Федерации и Нормативах градостроительного проектирования Краснодарского края.

Подготовка проекта межевания территории осуществляется применительно к территории, расположенной в границах одного или нескольких смежных элементов планировочной структуры, границах определенной правилами землепользования и застройки территориальной зоны и (или) границах установленной схемой территориального планирования муниципального района, генеральным планом поселения, городского округа функциональной зоны.

Подготовка проекта межевания территории осуществляется для:

- определения местоположения границ образуемых и изменяемых земельных участков;
- установления, изменения, отмены красных линий для застроенных территорий, в границах которых не планируется размещение новых объектов капитального строительства, а также для установления, изменения, отмены красных линий в связи с образованием и (или) изменением земельного участка, расположенного в границах территории, применительно к которой не предусматривается осуществление деятельности по комплексному и устойчивому развитию территории, при условии, что такие установление, изменение, отмена влекут за собой исключительно изменение границ территории общего пользования.

[illegible]

						МЗ-778/2019-ПЗ			
Изм.	Кол.уч	Лист	№ док	Подпись	Дата				
ГИП		Сечь Д.Е.			06.19	Пояснительная записка	Стадия	Лист	Листов
							ПМТ	1	20
Вед. спец.		Киндеева			06.19		МБУ «Институт Горкадастрпроект»		
Н.Контроль		Сечь Д.Е.			06.19				

Разработка проектной документации выполнена на основании следующих нормативно - правовых документов:

- градостроительный кодекс РФ от 29.12.2004г. №190-ФЗ
- земельный кодекс РФ от 25.10.2001г. №136-ФЗ;
- федеральный закон о государственной регистрации недвижимости от 13.07.2015 №218-ФЗ;
- федеральный закон о кадастровой деятельности от 24.07.2007 221-ФЗ;
- приказ Минэкономразвития от 01.09.2014 № 540 "Об утверждении классификатора видов разрешенного использования земельных участков";
- постановление Госстроя РФ от 29.10.2002 №150 "Об утверждении инструкции о порядке разработки, согласования, экспертизы и утверждения градостроительной документации;
- правила землепользования и застройки на территории муниципального образования город Краснодар, утвержденные решением городской Думы Краснодара от 30.01.2007 № 19 п.6;
- СП 42.13330.2016 "Градостроительство. Планировка и застройка городских и сельских поселений. Актуализированная редакция СНиП 2.07.01-89*.

Исходные данные:

- постановление администрации муниципального образования город Краснодар от 21.06.2019г. №2714 «О разрешении подготовки документации по планировке территории (проекта планировки территории и проекта межевания территории) для размещения линейного объекта (автомобильной дороги, сетей инженерно-технического обеспечения) от улицы Западный Обход до улицы Средней в Прикубанском внутригородском округе города Краснодара;
- сведения информационной системы обеспечения градостроительной деятельности муниципального образования город Краснодар от 14.06.2019 №29/6544-1;

Инв. № подл.	Подпись и дата	Взам. инв. №							Лист
Изм.	Кол.уч	Лист	№ док	Подпись	Дата	МЗ-778/2019-ПЗ			2

- сведения государственного кадастра недвижимости, выданные филиалом ФГБУ «Федеральная кадастровая палата Федеральной службы государственной регистрации, кадастра и картографии» по Краснодарскому;

- письмо управления государственной охраны объектов культурного наследия от 21.06.2019 № 78-19-7433/19.

Проект межевания территории разработан в соответствии с требованиями действующих нормативных актов и законов РФ, состоит из основной части, которая подлежит утверждению, и материалов по обоснованию этого проекта.

2. Проектное решение

Основанием для разработки проекта межевания территории является постановление администрации муниципального образования город Краснодар от 21.06.2019г. №2714 «О разрешении подготовки документации по планировке территории (проекта планировки территории и проекта межевания территории) для размещения линейного объекта (автомобильной дороги, сетей инженерно-технического обеспечения) от улицы Западный Обход до улицы Средней в Прикубанском внутригородском округе города Краснодара».

Проектом межевания территории предусматривается:

- образование земельного участка из земель, государственная собственность на которые не разграничена, на территории МО г. Краснодар;
- образование земельных участков для размещения объектов местного значения – автомобильных дорог, в границах земельных участков сторонних землепользователей путем раздела исходных земельных участков, подлежащих изъятию;
- образование земельного участка для размещения объектов местного значения – автомобильных дорог, в границах земельного участка, находящегося в собственности МО город Краснодара и постоянном

Инов. № подл.	Подпись и дата	Взам. инв. №							Лист
			МЗ-778/2019-ПЗ						3
Изм.	Кол.уч	Лист	№ док	Подпись	Дата				

(бессрочном) пользовании МКУ "ЕСЗ" и МКУ "УКС" землепользователей путем раздела исходного земельного участка;

- образование земельных участков из земельных участков, на которые права не зарегистрированы.

Категория земель – земли населенных пунктов.

Образуемые земельные участки расположены в границах кадастровых кварталов 23:43:0107001, 23:43:0116058, 23:43:0116034, 23:43:0116035, в зоне застройки индивидуальными жилыми домами в границах города Краснодара (Ж.1.1.) и в зоне инженерной и транспортной инфраструктур (ИТ).

3. Образование земельных участков

3.1 Перечень и сведения о площади образуемых земельных участков, в том числе возможные способы их образования.

Проектом межевания территории предусматривается:

1) образование земельного участка из земель, государственная собственность на которые не разграничена, на территории МО г. Краснодар;

2) образование земельных участков для размещения объектов местного значения – автомобильных дорог, в границах земельных участков сторонних землепользователей путем раздела исходных земельных участков, подлежащих изъятию;

3) образование земельного участка для размещения объектов местного значения – автомобильных дорог, в границах земельного участка, находящегося в собственности МО город Краснодара и постоянном (бессрочном) пользовании МКУ "ЕСЗ" и МКУ "УКС" путем раздела исходного земельного участка;

4) образование земельных участков из земельных участков, на которые права не зарегистрированы.

Перечень образуемых земельных участков из земель, государственная собственность на которые не разграничена, на территории МО г.Краснодар представлен в таблице 1.

Инв. № подл.	Подпись и дата	Взам. инв. №	значения – автомобильных дорог, в границах земельного участка, находящегося в собственности МО город Краснодар и постоянном (бессрочном) пользовании МКУ "ЕСЗ" и МКУ "УКС" путем раздела исходного земельного участка;									
			4) образование земельных участков из земельных участков, на которые права не зарегистрированы.									
			Перечень образуемых земельных участков из земель, государственная собственность на которые не разграничена, на территории МО г.Краснодар представлен в таблице 1.									
						МЗ-778/2019-ПЗ						Лист
												4
Изм.	Кол.уч	Лист	№ док	Подпись	Дата							

Перечень образуемых земельных участков для размещения объектов местного значения – автомобильных дорог, в границах земельных участков сторонних землепользователей путем раздела исходных земельных участков, подлежащих изъятию, представлен в таблице 2.

Перечень образуемых земельных участков для размещения объектов местного значения – автомобильных дорог, в границах земельных участков в границах земельного участка, находящегося в собственности МО город Краснодар и постоянном (бессрочном) пользовании МКУ "ЕСЗ" и МКУ "УКС" путем раздела исходного земельного участка представлен в таблице 3.

Перечень образуемых земельных участков для размещения объектов местного значения – автомобильных дорог, в границах земельных участков, на которые права не зарегистрированы, путем раздела исходных земельных участков, представлен в таблице 4.

Перечень земельных участков находящихся в собственности МО город Краснодар представлен в таблице 5.

Каталоги координат образуемых земельных участков, в том числе сведения о площади, представлены в таблице 6 проекта межевания территории.

Доступ к образуемым земельным участкам осуществляется с земель общего пользования.

В соответствии со ст. 262 "Гражданский кодекс Российской Федерации" от 30.11.1994 №51-ФЗ доступ к землям общего пользования образуемых земельных участков обеспечивается за счет земель общего пользования.

В соответствии с Законом Краснодарского края от 10.03.2004 №670-КЗ "Об установлении границ муниципального образования город Краснодар и наделенный его статусом городского округа" формируемые земельные участки расположены на землях населенных пунктов.

Для определения координат точек земной поверхности и для установления границ земельных участков на местности использовался картометрический метод. Подготовка проекта межевания территории осуществляется в соответствии

Инв. № подл.	Подпись и дата	Взам. инв. №							Лист	
Изм.	Кол.уч	Лист	№ док	Подпись	Дата	МЗ-778/2019-ПЗ				5

с системой координат, используемой для ведения государственного кадастра недвижимости (МСК-23).

Инв. № подл.	Подпись и дата	Взам. инв. №					МЗ-778/2019-ПЗ	Лист
								6
			Изм.	Кол.уч	Лист	№ док		Подпись

13									
Перечень образуемых земельных участков для размещения объектов местного значения – автомобильных дорог, в границах земельных участков в границах земельного участка, находящегося в собственности МО город Краснодара и постоянно (бессрочно) пользовании МКУ "ЕСЗ" и МКУ "УКС" путем раздела исходного земельного участка									
Таблица 3									
Кадастровый номер земельного участка	Площадь изменения-ного ЗУ, м ²	Местоположение	Категория земель	Разрешенное использование	Номер образуемого участка	Площадь образуемого ЗУ,м ²	Ограничение прав	Устанавливаемое разрешенное использование земельных участков	
23:43:0000000:2011	12927	Краснодарский край, г. Краснодар, Прикубанский внутригородской округ, в районе 1-го отделения ОПХ "Колос"	Земли населенных пунктов	Для размещения сетей газоснабжения	:2011:ЗУ1	258,06	Не зарегистрировано	земельные участки (территории) общего пользования, коммунальное обслуживание	
Перечень образуемых земельных участков для размещения объектов местного значения – автомобильных дорог, в границах земельных участков, на которые права не зарегистрированы, путем раздела исходных земельных участков									
Таблица 4.									
Кадастровый номер земельного участка	Площадь изменения-ного ЗУ, м ²	Местоположение	Категория земель	Разрешенное использование	Номер образуемого участка	Площадь образуемого ЗУ,м ²	Ограничение прав	Устанавливаемое разрешенное использование земельных участков	
23:43:0000000:19170	9648	г. Краснодар, р-н Прикубанский внутригородской округ, по ул. Кирпильской (от ул. Поливной до ул. Цветочной), по ул. Цветочной (от ул. Кирпильской до ул. Лесопосадочной), по ул. Колосистой (от ул. Поливной до ул. Должанской), по ул. Должанской (от ул. Придорожной до ул. Юности), по ул.Придорожной (от ул. Должанской до ул. Сосновой), по ул. Сосновой (от ул. Придорожной до ул. Средней), по пер. 2-му Белому (от ул. Лесопосадочной до ул. Тувинской), по ул. Тувинской (от ул. Сосновой до пер. 2-го Белого), по ул. Колосистой (от ул. Должанской до ул. Сосновой)	Земли населенных пунктов	Коммунальное обслуживание	:19170:ЗУ1:ЗУ2	763,25 20,19	Данные отсутствуют	земельные участки (территории) общего пользования, коммунальное обслуживание	
23:43:0107001:129 (23:43:0000000:211 единое землепользование)	22422	г. Краснодар, р-н Прикубанский внутригородской округ	Земли населенных пунктов	Данные отсутствуют	:129:ЗУ1	975,76	Данные отсутствуют	земельные участки (территории) общего пользования, коммунальное обслуживание	
Изм. Кол.уч Лист № док Подпись Дата									
МЗ-778/2019-ПЗ									
Лист 8									

**Перечень земельных участков находящихся в собственности МО
город Краснодара**
Таблица 5

Кадастро- вый номер земельного участка	Площадь изменяе- мого ЗУ, м ²	Местоположение	Категория земель	Разрешен- ное использова- ние	Огра- ниче- ние прав
23:43: 00000000 :16208	154038	г Краснодар, автомо- бильная дорога "г. Темрюк - г. Краснодар - г. Кропоткин - граница Ставропольского края", РФ	Земли на- селенных пунктов	Земельные участки (тер- ритории) общего пользования	Не заре- гистри- ровано

**Каталоги координат образуемых земельных участков, в том числе
сведения о площади**

Таблица 6

Условный номер земельного участка :ЗУ2

Площадь контура земельного участка 10.55 кв.м.

№ точек	Координаты	
	Х	У
1	486561.7	1374735.52
2	486551.99	1374731.49
3	486552.83	1374729.66

Условный номер земельного участка 23:43:0000000:2011:ЗУ1

Площадь контура земельного участка 258.06 кв.м.

№ точек	Координаты	
	Х	У
4	486478.34	1374877.51
5	486445.25	1374930.85
6	486441.48	1374929.33
7	486472.49	1374879.36

№ точек	Координаты					
	X			Y		
8	486470.91			1374878.69		
9	486473.08			1374875.26		
Условный номер земельного участка :ЗУ4						
Площадь контура земельного участка 3110.15 кв.м.						
№ точек	Координаты					
	X			Y		
10	486488.75			1374869.62		
11	486481.25			1374881.27		
12	486471.5			1374896.4		
13	486480.55			1374900.12		
14	486463.44			1374928.81		
15	486463.44			1374928.81		
16	486460.07			1374934.46		
17	486463.51			1374936.51		
18	486465.3			1374933.5		
19	486467.81			1374939.81		
20	486503.97			1374955.42		
21	486538.3			1374972.34		
22	486530.75			1374988.67		
23	486531.58			1374989.24		
24	486505.74			1374978.66		
25	486477.39			1374965.83		
26	486446.32			1374952.12		
27	486435.07			1374947.15		
28	486430.38			1374945.08		
29	486437.71			1374927.96		
30	486439.83			1374928.83		
31	486444.87			1374916.76		
						<div>МЗ-778/2019-ПЗ</div> <div>Лист 10</div>

№ точек	Координаты					
	X		Y			
32	486447.29		1374911.27			
33	486450.16		1374909.23			
34	486468.11		1374883.11			
35	486463.09		1374880.69			
36	486468.74		1374871.85			
37	486473.49		1374874.62			
38	486480.3		1374878.6			
39	486486.8		1374868.56			
-	-		-			
4	486478.34		1374877.51			
5	486445.25		1374930.85			
6	486441.48		1374929.33			
7	486472.49		1374879.36			
8	486470.91		1374878.69			
9	486473.08		1374875.26			
Условный номер земельного участка :ЗУЗ						
Площадь контура земельного участка 747.01 кв.м.						
№ точек	Координаты					
	X		Y			
40	486566.17		1374738.47			
41	486479.02		1374873.22			
42	486475.63		1374871.24			
43	486480		1374864.35			
44	486489.49		1374849.37			
45	486496.5		1374838.32			
46	486503.37		1374827.49			
47	486510.34		1374816.49			
48	486517.3		1374805.51			
			МЗ-778/2019-ПЗ			Лист
						11

№ точек	Координаты					
	X		Y			
49	486524.21		1374794.6			
50	486531.19		1374783.6			
51	486538.19		1374772.55			
52	486543.96		1374763.46			
53	486549.67		1374754.44			
54	486555.78		1374744.81			
55	486561.15		1374736.34			
1	486561.7		1374735.52			
Условный номер земельного участка :ЗУ1						
Площадь контура земельного участка 652.73 кв.м.						
№ точек	Координаты					
	X		Y			
56	486577.15		1374721.98			
57	486582.77		1374724.25			
58	486578.63		1374730.49			
59	486578.23		1374731.09			
60	486576.56		1374733.62			
61	486554.35		1374767.48			
62	486549.95		1374774.34			
63	486538.49		1374792.23			
64	486527.36		1374809.59			
65	486514.41		1374829.8			
66	486490.94		1374866.23			
67	486488.99		1374865.17			
68	486571.68		1374737.32			
69	486554.53		1374725.99			
70	486559.63		1374714.9			
71	486568.24		1374718.38			
						Лист
МЗ-778/2019-ПЗ						12

Условный номер земельного участка 23:43:0000000:19067:3У1						
Площадь контура земельного участка 618.99 кв.м.						
№ точек	Координаты					
	Х			У		
72	486534.57			1374812.93		
73	486510.33			1374849.15		
74	486488.03			1374883.97		
11	486481.25			1374881.27		
75	486490.81			1374866.43		
66	486490.94			1374866.23		
65	486514.41			1374829.8		
64	486527.36			1374809.59		
Условный номер земельного участка 23:43:0107001:129:3У1						
Площадь контура земельного участка 975,79 кв.м.						
№ точек	Координаты					
	Х			У		
76	486736.63			1374591.91		
77	486663.3			1374751.01		
78	486657.04			1374748.2		
79	486732.75			1374590.12		
Условный номер земельного участка 23:43:0000000:19170:3У2						
Площадь контура земельного участка 20.19 кв.м.						
№ точек	Координаты					
	Х			У		
15	486463.44			1374928.81		
18	486465.3			1374933.5		
17	486463.51			1374936.51		
16	486460.07			1374934.46		
						<div>МЗ-778/2019-ПЗ</div>
						<div>Лист</div> <div>13</div>

Условный номер земельного участка 23:43:0000000:19068:3У1

Площадь контура земельного участка 237.32 кв.м.

№ точек	Координаты	
	Х	У
80	486493.25	1374886.05
81	486484.31	1374901.62
82	486483.59	1374901.33
83	486480.89	1374900.26
12	486471.5	1374896.4
11	486481.25	1374881.27
74	486488.03	1374883.97

Условный номер земельного участка 23:43:0000000:19170:3У1

Площадь контура земельного участка 763.25 кв.м.

№ точек	Координаты	
	Х	У
68	486571.68	1374737.32
67	486488.99	1374865.17
66	486490.94	1374866.23
75	486490.81	1374866.43
10	486488.75	1374869.62
39	486486.8	1374868.56
38	486480.3	1374878.6
37	486473.49	1374874.62
42	486475.63	1374871.24
41	486479.02	1374873.22
40	486566.17	1374738.47
3	486552.83	1374729.66
69	486554.53	1374725.99

Условный номер земельного участка 23:43:0000000:15543:3У1

Площадь контура земельного участка 3250.12 кв.м.

№ точек	Координаты	
	Х	Y
77	486663.3	1374751.01
84	486661.3	1374755.35
85	486660.04	1374758.05
86	486655.86	1374767.15
87	486654.6	1374769.87
88	486647.9	1374784.41
89	486643.41	1374782.35
90	486646.16	1374776.37
91	486583.78	1374747.06
92	486578.28	1374747.62
93	486540.25	1374804.44
72	486534.57	1374812.93
64	486527.36	1374809.59
63	486538.49	1374792.23
62	486549.95	1374774.34
61	486554.35	1374767.48
60	486576.56	1374733.62
59	486578.23	1374731.09
58	486578.63	1374730.49
94	486583.82	1374722.66
95	486585.5	1374720.13
96	486587.53	1374717.07

МЗ-778/2019-ПЗ

Лист

15

3.2 Перечень и сведения о площади образуемых земельных участков, которые будут отнесены к территориям общего пользования или имуществу общего пользования, в том числе в отношении которых предполагаются резервирование и (или) изъятие для государственных или муниципальных нужд.

Проектом межевания территории предусматривается образование земельных участков, которые будут отнесены к территории общего пользования:

:ЗУ1	-	652,73	м ²
:ЗУ2	-	10,55	м ²
:ЗУ3	-	747,01	м ²
:ЗУ4	-	3110,15	м ²
:19170:ЗУ1	-	763,25	м ²
:19170:ЗУ2	-	20,19	м ²
:19068:ЗУ1	-	237,32	м ²
:19067:ЗУ1	-	618,99	м ²
:15543:ЗУ1	-	3250,12	м ²
:2011:ЗУ1	-	258,06	м ²
:129:ЗУ1	-	975,79	м ²

В том числе, в отношении которых предполагается изъятие для муниципальных нужд (в целях размещения объекта местного значения – автомобильной дороги):

:19170:ЗУ1	-	763,25	м ²
:19170:ЗУ2	-	20,19	м ²
:19068:ЗУ1	-	237,32	м ²
:19067:ЗУ1	-	618,99	м ²
:15543:ЗУ1	-	3250,12	м ²
:2011:ЗУ1	-	258,06	м ²
:129:ЗУ1	-	975,79	м ²

Резервирование земельных участков не предусматривается проектом межевания территории.

3.3 Вид разрешенного использования образуемых земельных участков.

Вид разрешенного использования образуемых земельных участков: коммунальное обслуживание, земельные участки (территории) общего пользования, в соответствии с правилами землепользования и застройки на территории муниципального образования город Краснодар, утвержденные решением городской Думы Краснодара от 30.01.2007 № 19 п.6.

4. Целевое назначение лесов, вид (виды) разрешенного использования лесного участка, количественные и качественные характеристики лесного участка, сведения о нахождении лесного участка в границах особо защитных участков лесов.

Проект межевания территории не включает в себя участки лесов, лесничеств, лесопарков, лесных кварталов, лесотаксационных выделов или частей лесотаксационных выделов, не определяет их количественные и качественные характеристики, не содержит сведений о нахождении лесного участка в границах особо защитных участков лесов.

5. Сведения о границах территории, в отношении которой утвержден проект межевания, содержащие перечень координат характерных точек этих границ в системе координат, используемой для ведения Единого государственного реестра недвижимости

Ранее в отношении указанной территории проект межевания не утверждался. Утверждаемый проект межевания не содержит сведений указанных в п.5.5 ст.43 Градостроительного кодекса РФ.

6. Ограничения использования территории

Ограничения техногенного характера

До установления приаэродромных территорий в порядке, предусмотренном Воздушным кодексом Российской Федерации (в редакции Федерального закона от 01.07.2017 № 135-ФЗ «О внесении изменений в отдельные законодательные акты Российской Федерации в части совершенствования порядка установления и использования приаэродромной территории и санитарно-защитной зоны» (далее – Федеральный закон)), архитектурно-строительное проектирование, строительство, реконструкция объектов капитального строительства, размещение радиотехнических и иных объектов, которые могут угрожать безопасности полётов воздушных судов, оказывать негативное воздействие на здоровье человека и окружающую среду, создавать помехи в работе радиотехнического оборудования, установленного на аэродроме, объектов радиолокации и радионавигации, предназначенных для обеспечения полётов воздушных судов, в границах указанных в части 1 статьи 4 Федерального закона приаэродромных территорий или указанных в части 2 статьи 4 Федерального закона полос воздушных подходов на аэродромах, санитарно-защитных зон аэродромов должны осуществляться при условии согласования размещения этих объектов:

1) с организацией, осуществляющей эксплуатацию аэродрома экспериментальной авиации, - для аэродрома экспериментальной авиации;

2) с организацией, уполномоченной федеральным органом исполнительной власти, в ведении которого находится аэродром государственной авиации - для аэродрома государственной авиации;

3) с федеральным органом исполнительной власти, осуществляющим функции по оказанию государственных услуг и управлению государственным имуществом в сфере воздушного транспорта (гражданской авиации) - для аэродрома гражданской авиации.

Ограничения природного характера

Сведения о границах особо охраняемых природных территорий в границах элемента планировочной структуры отсутствуют.

7. Сведения о границах зон действия публичных сервитутов

Согласно сведений государственного кадастра недвижимости, выданные филиалом ФГБУ «Федеральная кадастровая палата Росреестра» по Краснодарскому краю информация о границах зон действия публичных сервитутов отсутствует.

8. Сведения об объектах федерального, регионального, местного значения

В соответствии со сведениями информационной системы обеспечения градостроительной деятельности МО г. Краснодар:

- сведения о разработанной документации по планировке территории объектов регионального, федерального значения в границах квартала отсутствуют;
- утвержденный проект планировки и проект межевания «Автомобильная дорога Западный подъезд к г. Краснодар, км 16+658-17-218 в городе Краснодар» в границы территории, в отношении которой осуществляется подготовка проекта планировки – не входит.
- в соответствии с генеральным планом муниципального образования город Краснодар, утвержденный решением городской Думы Краснодара от 26.01.2012 №25 п. 15 " Об утверждении генерального плана муниципального образования город Краснодар" границы территории, в отношении которой осуществляется подготовка проекта планировки располагаются в зоне планируемого к размещению объекта местного значения (автомобильной дороги).

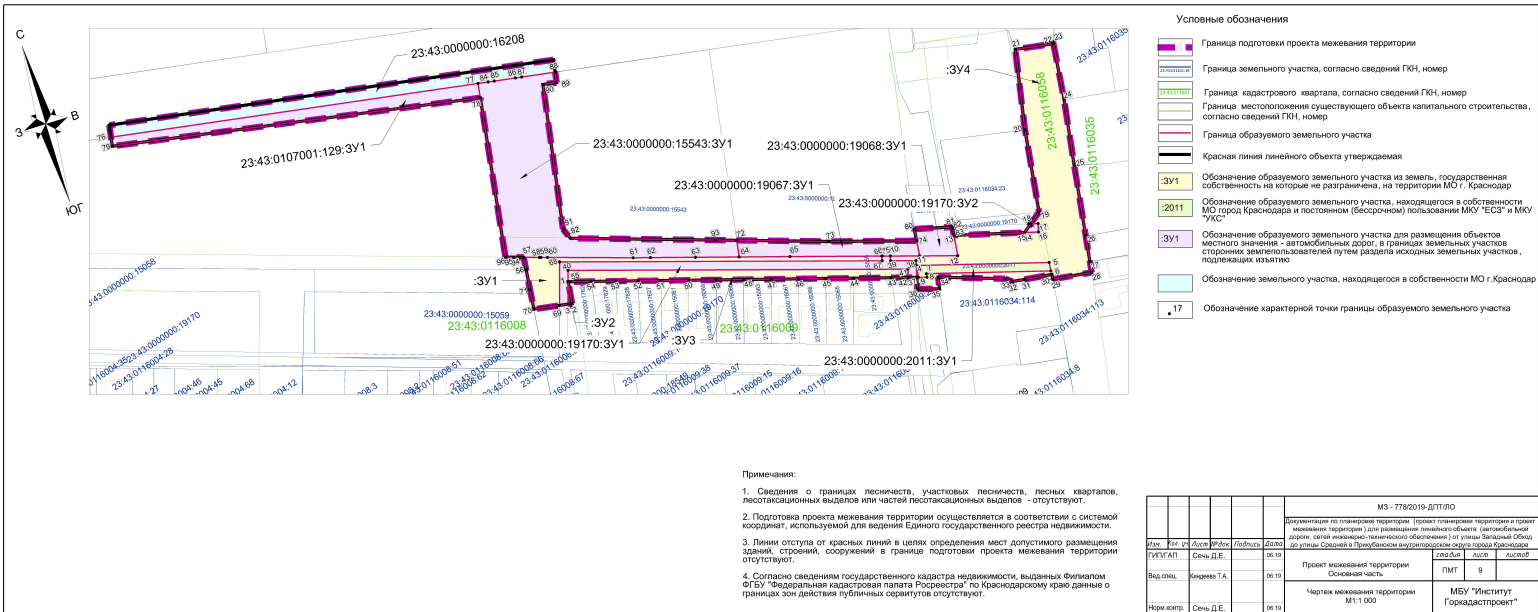
Данный проект реализует размещение объекта местного значения - автомобильной дороги.

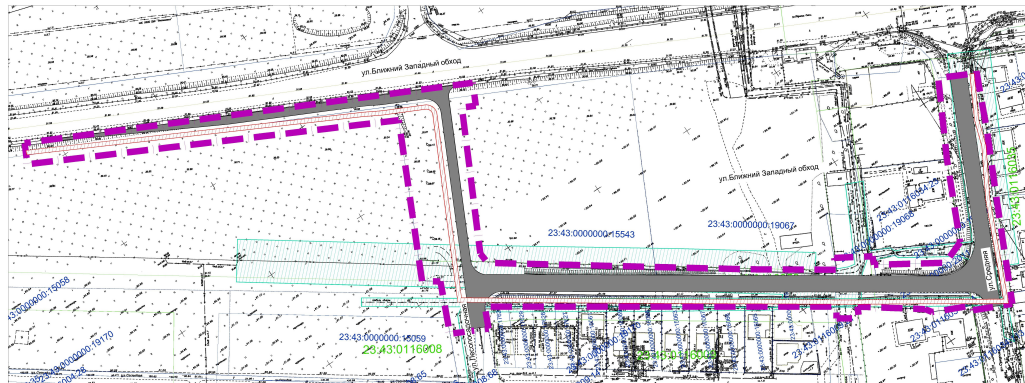
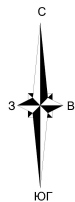
9. Наличие объектов культурного наследия (памятников истории и культуры)

По данным единого государственного реестра памятников (памятников истории и культуры) народов Российской Федерации, перечня выявленных объектов культурного наследия, списка объектов, обладающих признаками объектов культурного наследия, материалам архива управления, объекты культурного наследия (памятники истории и культуры) включенные в единый государственный реестр, выявленные объекты культурного наследия, объекты, обладающие признаками объектов культурного наследия, защитные зоны объектов культурного наследия, а также зоны охраны объектов культурного наследия на рассматриваемом земельном участке отсутствуют.

Разработка мероприятий по сохранению объектов культурного наследия от возможного негативного воздействия в связи с размещением линейных объектов в составе проекта планировки территории не требуется.

В соответствии с п.4 ст. 36 Федерального закона от 25.06.2002 года № 73-ФЗ «Об объектах культурного наследия (памятниках истории и культуры) народов Российской Федерации» в случае обнаружения в ходе земляных работ фрагментов зданий и сооружений, археологических древностей и других предметов, которые могут представлять исторический или научный интерес, работы следует приостановить и в течение трех дней направить в управление государственной охраны объектов культурного наследия Краснодарского края письменное заявление об обнаруженном объекте культурного наследия, провести согласование вышеуказанных работ с управлением государственной охраны объектов культурного наследия Краснодарского края.





Условные обозначения

- Границы территории, в отношении которой осуществляется подготовка проекта планировки
- Граница кадастрового квартала, согласно сведений ГКН, номер
- Граница существующего земельного участка, согласно сведений ГКН, номер
- Граница местоположения существующих объектов капитального строительства и линейных объектов, номер
- Улицы и дороги с асфальтовым покрытием
- Границы зон с особыми условиями использования территории
- Границы охранных зон существующих инженерных сетей и сооружений

Примечания:

- Сведения о границах особо охраняемых природных территорий в границах территории, в отношении которой осуществляется подготовка проекта планировки - отсутствуют.
- До установления приаэродромных территорий в порядке, предусмотренном Воздушным кодексом Российской Федерации, архитектурно-строительное проектирование, строительство, реконструкция объектов капитального строительства, размещение радиотехнических и иных объектов, которые могут угрожать безопасности полётов воздушных судов, оказывать негативное воздействие на здоровье человека и окружающую среду, создавать помехи в работе радиотехнического оборудования, установленного на аэродроме, объектов радиолокации и радионавигации, предназначенных для обеспечения полётов воздушных судов, в границах указанных в части 1 статьи 4 Федерального закона «О приаэродромных территориях или указанных в части 2 статьи 4 Федерального закона полос воздушных подходов на аэродромах, санитарно-защитных зон аэродромов должны осуществляться при условии согласования размещения этих объектов: а) с организацией, осуществляющей эксплуатацию аэродрома экспериментальной авиации, - для аэродрома экспериментальной авиации; б) с организацией, уполномоченной федеральным органом исполнительной власти, в ведении которого находится аэродром государственной авиации, - для аэродрома государственной авиации; в) с федеральным органом исполнительной власти, осуществляющим функции по оказанию государственных услуг и управлению государственным имуществом в сфере воздушного транспорта (гражданской авиации), - для аэродрома гражданской авиации.
- По данным единого государственного реестра памятников (памятников истории и культуры) народов Российской Федерации, перечня выявленных объектов культурного наследия, списка объектов, обладающих признаками объектов культурного наследия, материалам архива управления, объекты культурного наследия (памятники истории и культуры) включенные в единый государственный реестр, выявленные объекты культурного наследия, объекты, обладающие признаками объектов культурного наследия, защитные зоны объектов культурного наследия, а также зоны охраны объектов культурного наследия на рассматриваемом земельном участке отсутствуют.
- Сведения о границах лесничества, участковых лесничества, лесных кварталов, лесотаксационных выделов или частей лесотаксационных выделов - отсутствуют.

МЗ - 778/2019-ДПТ/ЛО					
Документация по планировке территории (проект планировки территории и проект межевания территории) для размещения линейного объекта (автомобильной дороги, сетей инженерно-технического обеспечения) от улицы Западный Обход до улицы Средней в Приволжском внутригородском округе города Краснодара					
Изм.	Лист	Д.Е.	Лист	Д.Е.	Лист
Г.И.Т.А.П.	Сев. Д.Е.	06.19	ПМТ	Лист	Лист
Вед. спец.	Бондарев Т.А.	06.19	Материалы по обоснованию	ПМТ	10
Норм. контр.	Сев. Д.Е.	06.19	Чертеж обоснования проекта межевания МЗ-1-000	МБУ "Институт Горкадспроект"	